

Parque Minero de Riotinto, visita una galería de mina, una casa victoriana y viaja en un auténtico tren antiguo

En el Parque Minero de Riotinto podrás disfrutar de un viaje en un antiguo ferrocarril admirando las vistas del entorno, podrás visitar el interior de una mina, conocer como era una auténtica casa victoriana y descubrir la historia de una comarca transformada por la actividad minera en su Museo Minero.

Origen de las minas de Riotinto

Se sabe que las Minas de Riotinto han sido explotadas desde hace más de 5000 años, pero tras siglos de abandono, fue la compañía británica Río Tinto Company Limited, la que volvió a explotar las minas entre los años 1873 y 1954.

La actual población de Minas de Riotinto fue levantada por la compañía minera a principios del siglo XX para aprovechar la riqueza que había bajo el suelo de la población original, creando barrios con marcado estilo británico.

El Museo Minero de Riotinto.

El edificio del museo albergó en su tiempo el hospital de la empresa Río Tinto Company Limited, en el que se atendía a los empleados de la compañía, tanto al personal británico, como al español, e incluso a personas sin recursos residentes en la zona.

En el Museo Minero de Riotinto podremos conocer la historia de esta comarca, es un resumen en el espacio y en el tiempo de un territorio y una cultura eminentemente mineros.

Viaje en el antiguo tren turístico minero

Este antiguo ferrocarril, con vagones de madera, inicia su recorrido en las afueras de las minas de Riotinto y recorre unos 12 kilómetros del antiguo trazado del ferrocarril inglés que llegaba hasta Huelva.

El trayecto que recorre va paralelo al río Tinto, pudiéndose ver perfectamente el color rojizo del río, los restos de las antiguas minas y las antiguas vías ferroviarias; las vistas son impresionantes.

Casa 21, una casa de época victoriana

La compañía minera decidió en 1883 la construcción de un nuevo barrio para alojar a su personal técnico, principalmente británicos. Para ello eligió una pequeña colina de antiguas escorias al oeste del pueblo, lugar con magníficas vistas sobre la sierra, valles y planicies que se denominó Bella Vista.

Actualmente es posible visitar la conocida como Casa Número 21. Es una vivienda de época victoriana completamente ambientada en finales del siglo XIX, conservando no sólo la arquitectura de la época, sino también la decoración, mobiliario y demás enseres.

Coordenadas de la casa 21: 37° 41' 48.7" N 6° 35' 51.7" W.

La mina de Peña de Hierro

La mina de Peña de Hierro se encuentra a unos 10 kilómetros de la población de Minas de Riotinto. Desde el Museo Minero de Riotinto se organizan visitas turísticas que nos acercan a uno de los más bellos e impresionantes parajes de la Comarca Minera.

Desde este enclave y acompañados por guías especializados, podremos contemplar inigualables panorámicas del paisaje, adentrarnos en una auténtica galería de mina de 200 metros de longitud.

También podremos conocer el lugar donde la NASA realiza sus investigaciones para el proyecto MARTE, debido a las especiales condiciones de acidez del río, que crea un entorno para la vida similar al del planeta rojo.

Con niños, Contemporaneo, Curioso, Escondido, Paseos, Rural, Rutas, Tranquilo

Como llegar

Provincia: Huelva

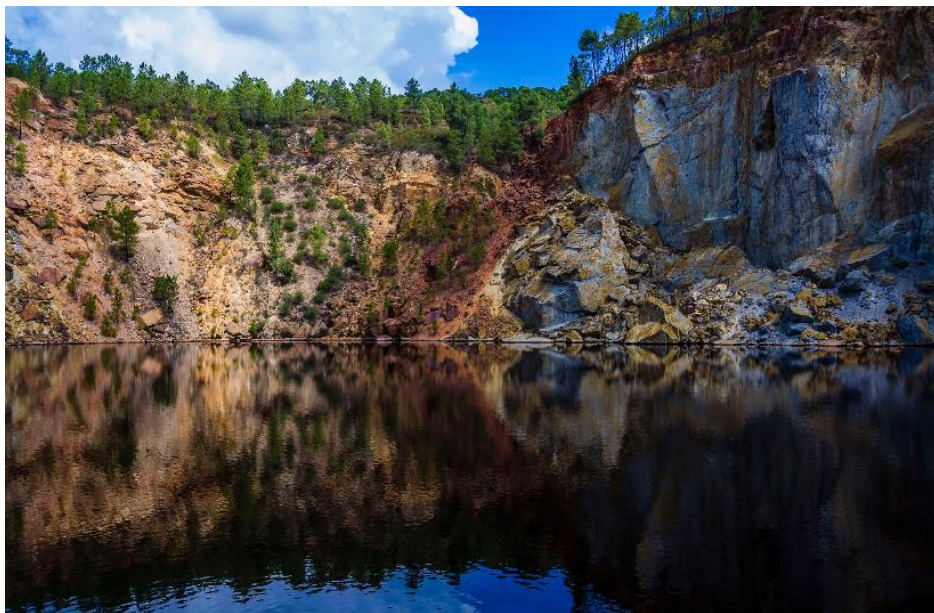
Localidad: Minas de Riotinto

Coordenadas: 37° 41' 37" N, 06° 35' 48" O / Lat: 37.694 Lon: -6.597

El Museo Minero y Centro de Recepción de Visitantes se encuentra en la Plaza Ernest Lluch, en el municipio de Minas de Riotinto, en Huelva.



Más información en la web del Parque Minero.





Más información en:

<https://www.rinconalia.es/00072-visitar-el-parque-minero-de-riotinto-en-el-tren-turistico--museo-y-casa-21-huelva.html>

Autores de las fotos:

Foto 1: Rio de sangre, por Victor Rivera <https://www.flickr.com/photos/locodelospitus/>

Foto 2: Por Guillén Pérez <https://www.flickr.com/photos/mossaig/>

Foto 3: Por Enric Rubio Ros <https://www.flickr.com/photos/windenric1/>

Foto 4: Por sparty lea <https://www.flickr.com/photos/spartylea/>