

## El Dolmen de Dombate, descubre los curiosos petroglifos y pinturas rupestres de su interior

El dolmen de Dombate es un monumento de época neolítica situado en el municipio gallego de Cabana de Bergantiños. Es considerado el monumento más importante del arte megalítico de Galicia.

### *¿De qué época es el dolmen de Dombate?*

Este monumento prehistórico corresponde al Neolítico, tiene unos 6000 años de antigüedad. Fue utilizado en diferentes épocas entre el 3800 y el 2700 a. C. momento en el que según los estudios parece que fue abandonado.

### *¿De qué tipo es el dolmen de Dombate?*

El dolmen de Dombate está clasificado como túmulo, es decir, un enterramiento sobre el cual se levantan piedras y tierra a modo de montículo.

Los túmulos se utilizaban como tumbas colectivas, y eran un punto de referencia para la población que vivía en la zona.

### *¿Cuáles son las características del dolmen de Dombate?*

- El dolmen consiste en una cámara poligonal ancha formada por 7 grandes piedras, la mayor de ellas mide algo más de 4 por 3 metros, y por un corredor de tres tramos, por el que se accedía al mismo.

- Se cree que sobre el dolmen actual, existió un megalito anterior en el tiempo, de menor tamaño y complejidad.

- 

- Su interior está decorado con curiosos petroglifos y pinturas rupestres.

- 

- La entrada estaba cerrada con una losa vertical cubierta de piedras.

- 

### *¿Que objetos se han encontrado dentro y alrededor del dolmen de Dombate?*

En cuanto a los restos encontrados en el dolmen y en su entorno, han aparecido diversos materiales como hojas de sílex, flechas y hachas pulidas, collares y diversos elementos cerámicos.

También se encontró una hilera de 20 ídolos de piedra, colocados de frente al corredor y en el límite del dolmen, cuyo significado podemos relacionar quizás con la función que desempeñaba el monumento, ya sea de carácter funerario, simbólico o religioso.

### ***¿Cómo es la visita al Dolmen de Dombate?***

Actualmente el dolmen está protegido con un edificio de madera y cristal que ayuda a una mejor visualización del monumento.

Cuenta con un centro de interpretación, en el que nos realizarán una visita guiada con una completa explicación de lo que se conoce sobre este monumento prehistórico.

Para evitar el deterioro del mismo, no está permitido acceder al interior del dolmen. Pero, el centro de visitantes cuenta con una reproducción exacta a tamaño natural del interior del dolmen, lo que nos permite observar los curiosos petroglifos y pinturas rupestres de su cámara interior.

***Arte rupestre, Con niños, Escondido, Leyendas, Prehistórico, Religioso, Rural, Tranquilo***



### **Como llegar**

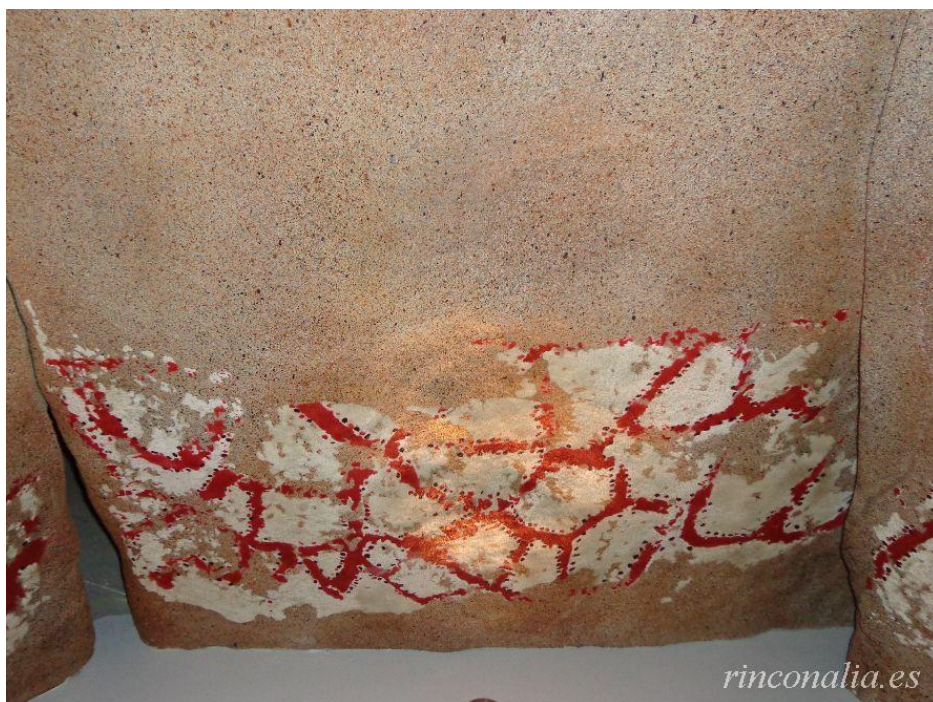
Provincia: A Coruña

Localidad: Cabana de Bergantiños

Coordenadas: 43° 11' 24" N, 08° 58' 10" O / Lat: 43.190 Lon: -8.969

Para llegar al dolmen lo mejor es ir en coche, justo en la entrada del centro de interpretación tenemos un amplio parking donde se puede aparcar sin problema.

Está ubicado a 60 kilómetros de La Coruña y a 65 de Santiago de Compostela, y más cerca tenemos otras localidades de la Costa de la Muerte como Laxe, Ponteceso o Vimianzo.





Más información en:

<https://www.rinconalia.es/00043-dolmen-de-dombate-prehistoricos-a-coruna.html>

Autores de las fotos:

Foto 1: Por rinconalia.es

Foto 2: Por rinconalia.es

Foto 3: Por rinconalia.es

Foto 4: Por rinconalia.es